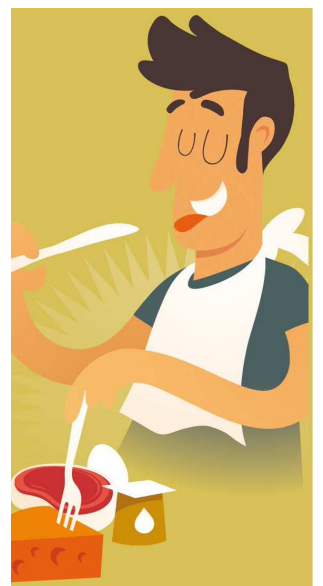




Atelier

Fabrication du Pot-doseur

Intervention en classe
Lutte contre le gaspillage alimentaire



Matériel qu'il te faut

- **4 pots de yaourt bien lavés**



- **Une balance**

- **Du riz**
- **De la semoule**
- **Des coquillettes**
- **Des macaronis**



- **Un crayon**



POUR GASPILLER MOINS...

1

La Pesée

1. Choisir un féculent



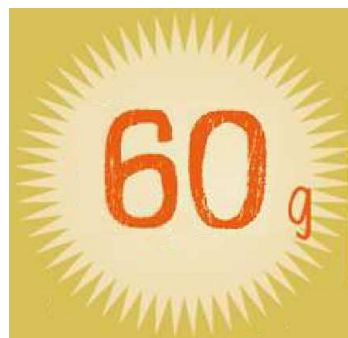
2. Poser un pot de yaourt sur la balance

3. Faire la tare = Mettre la balance à 0 gramme

4. Remplir le pot avec le féculent choisi jusqu'à ce que la balance affiche 50 grammes pour le riz ou 60 grammes pour les autres féculents



Riz



**Coquillettes
Macaronis
Semoule**

5. Retirer le pot de yaourt plein de la balance

2

La Marque



1. Bien regarder jusqu'à quelle hauteur le pot est rempli
2. Tracer une ligne sur tout l'extérieur du pot avec le marqueur
3. Vider le contenu du pot dans le récipient correspondant



Ecrire sur le pot quel féculent tu as choisi

3

Continuer avec les autres féculents